

Kugelscheiben / Kegelpfannen

Stahl / Edelstahl, kombiniert

AUSFÜHRUNG

Ausführung in Stahl

Stahl **ST**
Einsatzstahl
einsatzgehärtet
EHT 0,2 bis 0,4 mm
Härte (550 + 100) HV 10

Ausführung in Edelstahl

Edelstahl nichtrostend, 1.4305 **NI**

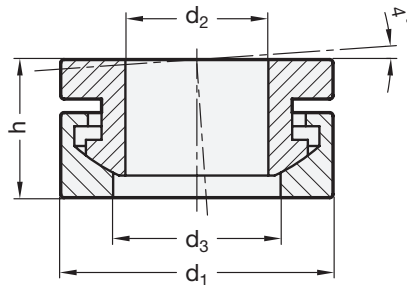
INFORMATION

Kugelscheiben / Kegelpfannen-Kombinationen GN 6319.1 sind eine „unverlierbare“ Verbindung von Kugelscheiben / Kegelpfannen DIN 6319 (siehe Seite 962).

Sie vereinfachen die Lagerhaltung und ermöglichen eine schnelle, rationelle Montage.

TECHNISCHE INFORMATION

- Edelstahl-Eigenschaften (siehe Seite A26)



GN 6319.1

Artikelnummer	d1	d2	d3	h	Für Schraube	Statische Last F in kN	⚖
GN 6319.1-13-ST	13	6.4	7.4	7	M 6	9	4
GN 6319.1-17-ST	17	8.4	9.7	8.5	M 8	17	9
GN 6319.1-21-ST	21	10.5	12	10.5	M 10	26	17
GN 6319.1-25-ST	25	13	14.8	13	M 12	38	28
GN 6319.1-32-ST	32	17	19.7	17	M 16	73	62
GN 6319.1-40-ST	40	21	24.6	20.3	M 20	117	114

GN 6319.1-NI

STAINLESS STEEL

Artikelnummer	d1	d2	d3	h	Für Schraube	Statische Last F in kN	⚖
GN 6319.1-13-NI	13	6.4	7.4	7	M 6	6	4
GN 6319.1-17-NI	17	8.4	9.7	8.5	M 8	12	9
GN 6319.1-21-NI	21	10.5	12	10.5	M 10	16	18
GN 6319.1-25-NI	25	13	14.8	13	M 12	24	20
GN 6319.1-32-NI	32	17	19.7	17	M 16	45	60
GN 6319.1-40-NI	40	21	24.6	20.3	M 20	71	110

